

## 1 Dojazd na budowę

**Droga dojazdowa na budowę nie może mieć ograniczeń tonażowych.**

Dodatkowo musi być na tyle utwardzona i szeroka, aby podczas transportu stolarki auto nie ugrzęzło.



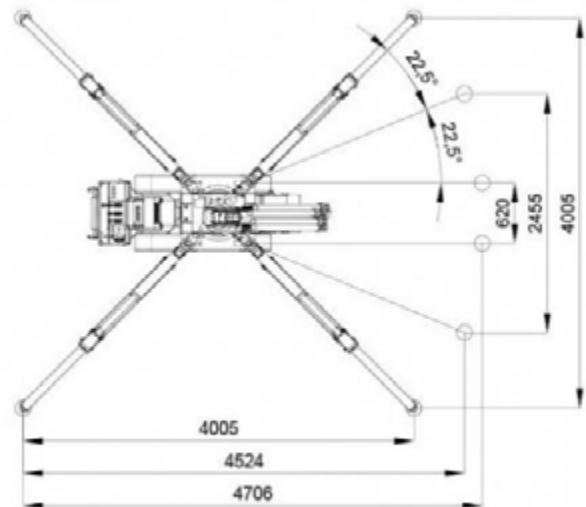
## 2 Chudy beton (potocznie „chudziak”) oraz pokrycie dachu

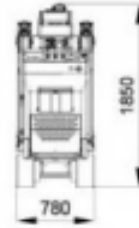
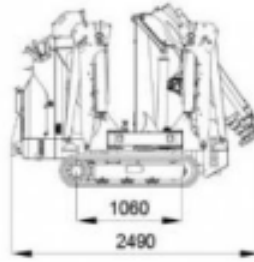
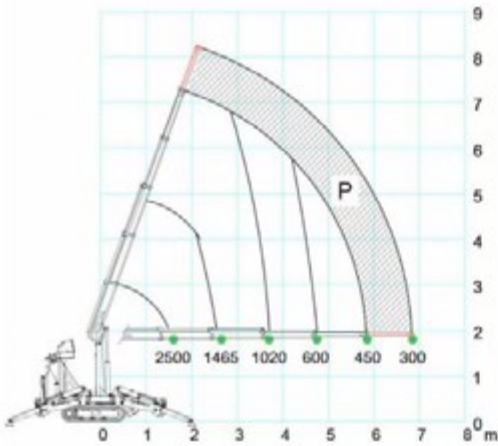
Stolarka budowlana to jeden z bardziej delikatnych elementów budynku. Jej montaż powinien odbywać się po wykonaniu prac najbardziej brudnych, jak np. lanie „chudziaka” oraz prac obciążających budynek i tym samym powodujących jego osiadanie, jak np. więźba dachowa. Osiadanie budynku pod wpływem tak dużego obciążenia, jakim jest dach, może spowodować uszkodzenia we wcześniej zamontowanej stolarce.



## 3 Stabilne podłoże pod mini-żurawia

Do pracy mini-żurawia (potocznie nazywanego „pajakiem”) konieczne jest zapewnienie utwardzonego i w miarę równego podłoża o **minimalnej powierzchni 4 x 4 m**, co umożliwi rozłożenie podpór pod pojazdem i bezpieczne podnoszenie dużych ciężarów. Podłoże musi być na tyle utwardzone, aby stopy podporowe mini-żurawia się w nim nie zatapiały.





↕ ↗ 2490 x 780 x 1850 mm

8,0 m

2500 kg

6,8 m

4

## Front robót

Teren budowy powinien być tak przygotowany, aby nadawał się do rozpoczęcia prac. Szczególną uwagę należy zwrócić na bezpieczeństwo pracy ekip budowlanych. Podczas montażu czy demontażu stolarki okiennej nie mogą być jednocześnie wykonywane prace na wysokości przez inne brygady. Montażysci muszą mieć też zapewnioną swobodę dojścia do miejsca, w którym będzie odbywał się montaż lub demontaż stolarki.



### UWAGA

Ze względu na ryzyko uszkodzenia mienia montażysci nie mogą sami przestawiać materiałów budowlanych ani mebli klienta.





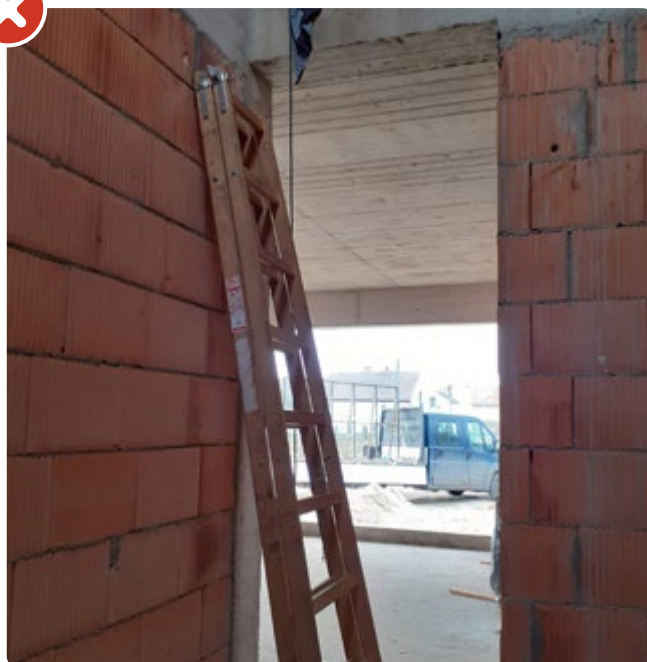
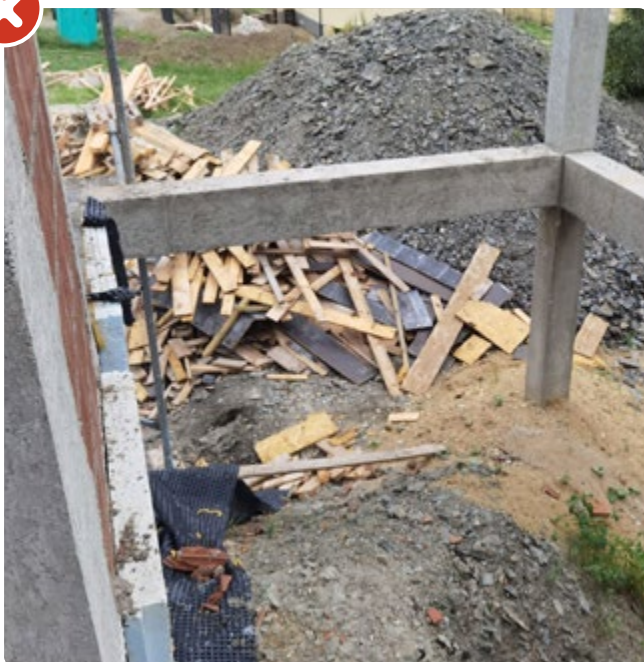
## 5 Zapewnienie swobodnej komunikacji do miejsc montażu/demontażu

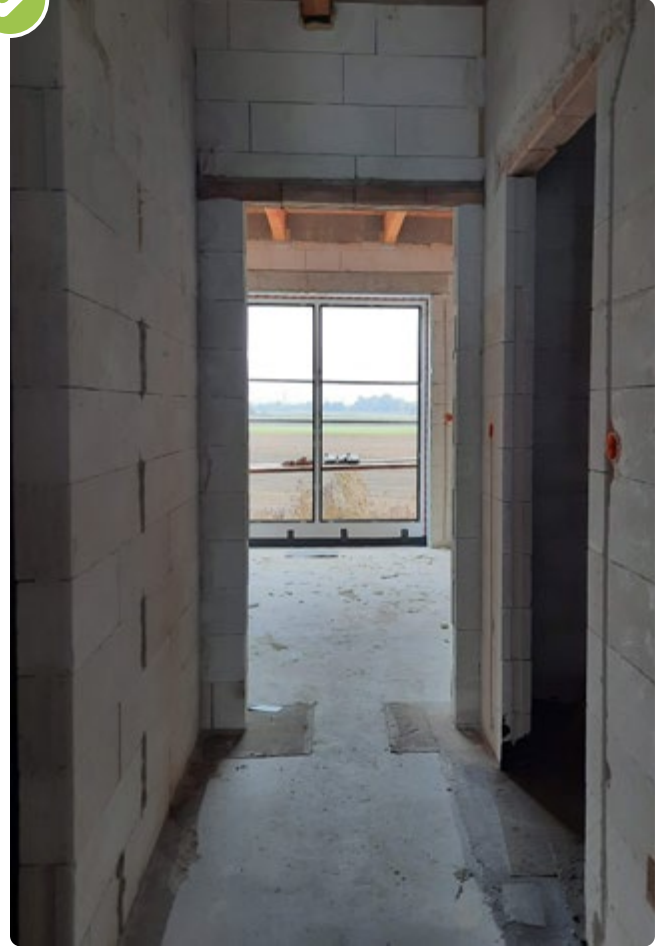
Na budowie musi zostać zapewnione dojście do miejsc wykonywania usługi montażowej i demontażowej spełniające wszelkie wymogi BHP oraz zapewniające bezpieczeństwo osób tam przebywających.



### UWAGA

Drabina nie spełnia warunków BHP do przenoszenia konstrukcji. Konieczne jest zapewnienie bezpiecznej komunikacji pomiędzy piętrami, np. schodów tymczasowych.





## 6 Zabezpieczenie mienia

Klient jest zobowiązany we własnym zakresie zabezpieczyć swoje mienie folią jednorazową przed ewentualnym zabrudzeniem w trakcie prac montażowych lub demontażowych.

