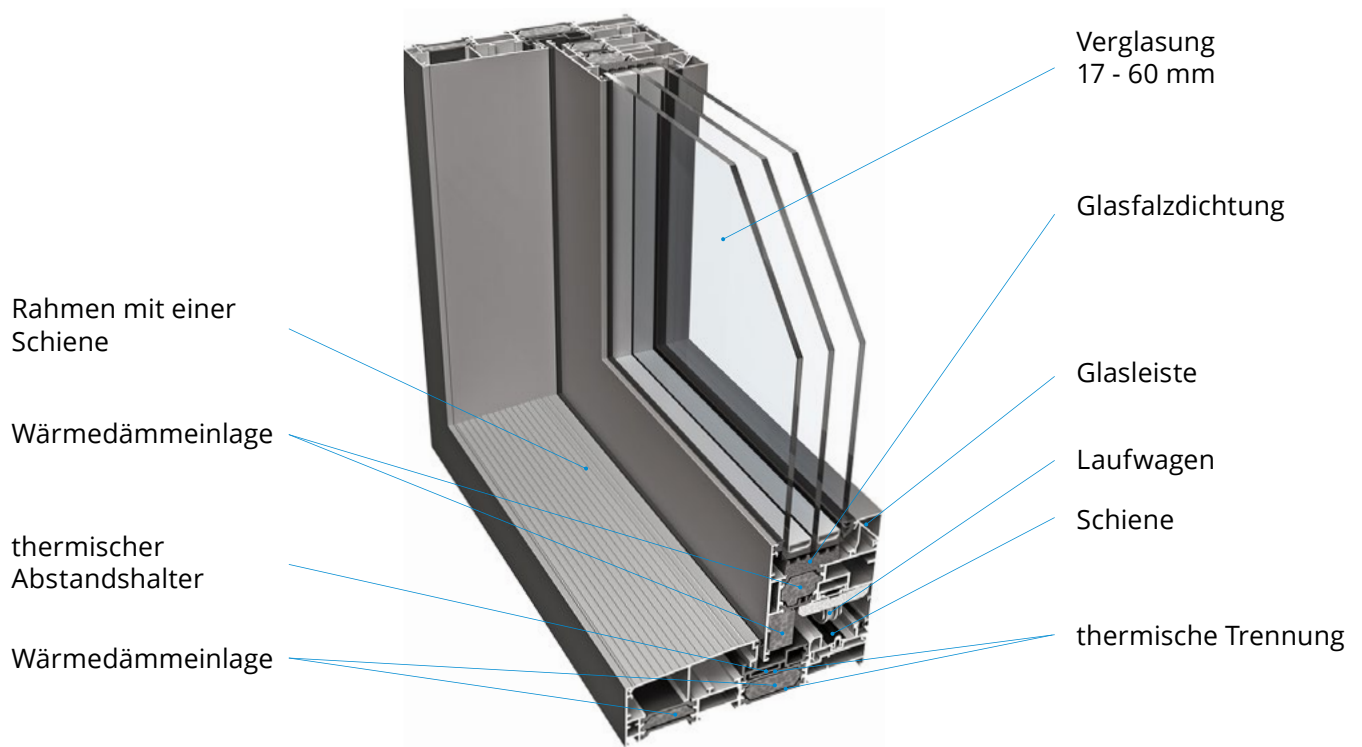


**NEUHEIT**

# JustSlide Alu

Ein Schiebetürsystem, das die Herstellung von sehr großen Flügeln mit einem Gewicht von bis zu 400 kg ermöglicht. Bei den Prüfungen (Institut für Bauforschung) erreicht das System die höchsten Werte im Bereich der Luftdurchlässigkeit Klasse 4, Schlagregendichtheit - 1050 Pa und Windlastwiderstand- Klasse. C4/B4.

## Systembeschreibung:



## Beschreibung:

- hohe Dichtheit gegen Witterungsbedingungen
- keine senkrechte Reibung während des Schiebens dank dem 8 mm Spalt
- Profiltiefe beim Flügel beträgt 78 mm und 172 mm beim Rahmen
- Schema A (Konstruktion mit einem beweglichen Flügel und einem Festfeld) möglich und Schema C (Konstruktion mit zwei beweglichen Flügel und einem Festfeld) möglich

max. Flügelgewicht

**bis 400 kg**

Bautiefe

**172 mm**

Wärmedämmung

**ab  $U_w = 0,79 \text{ W/m}^2\text{K}$**

Schallschutz

**bis 45 dB**

Verglasung

**17 - 60 mm**

Sicherheit

**bis RC2 Klasse**