

Pergoly



PERGOLY

SB 350

Pergola SB 350 je dostupná pouze ve volně stojící verzi s pevně danými rozměry. Střecha pergoly je vyrobena z plochých lamel, které usnadňují odvod vody a po uzavření tvoří hladký povrch. Otáčení lamel je poháněno elektromotorem. Systém je vybaven dvěma odtokovými žlaby, ve kterých se nachází vypouštěcí otvory, kterými voda odtéká přímo do sloupku.



Technické parametry

| | | | |
|------------------------------|---------------------------------|-------------------------------|--------------------|
| Barvy | Pevný dosah | Pevná šířka | Pevná světlá výška |
| RAL 7016 mat RAL 9016 mat | 3,4 m; 3,85 m; 4,3 m; 4,75 m | 3,5 m | 2,5 m |
| Rozteč lamel | Úhel otáčky lamely | Odolnost vůči zatížení větrem | |
| ca 150 mm | 0° až ~120° | Třída 3 EN 13659 | |

PERGOLY

SB 400

Pergola SB 400 je k dispozici v individuálních rozměrech ve volně stojících, nástěnných variantách a jako samostatný střešní modul. Pohyblivé střešní lamely pergoly jsou vyrobeny z extrudovaného hliníku. Otáčení lamel je poháněno elektromotorem. Systém je vybaven dvěma odtokovými žlaby, ve kterých se nachází vypouštěcí otvory, kterými voda odtéká přímo do sloupku.



Technické parametry

Barvy

RAL 7016 mat
RAL 9016 mat
FSM 71319

Dosah

až 7 m
(co 20 cm)

Šířka

až 4 m

Světlá výška

až 2,8 m

Rozteč lamel

ca 200 mm

Úhel otáčky lamely

0° - 90° / 0° - 120°

Odolnost vůči zatížení větrem

Třída 6
EN 13659

3 konstrukční varianty



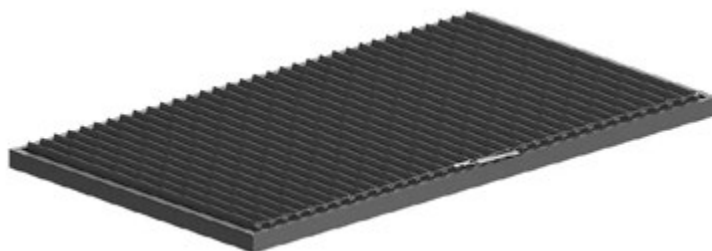
Pergola volně stojící

Pergoly SB 350 a SB 400 mohou být zcela nezávislé konstrukce přizpůsobené velikosti tarasy, bazénu nebo sloužit jako zahradní altán.

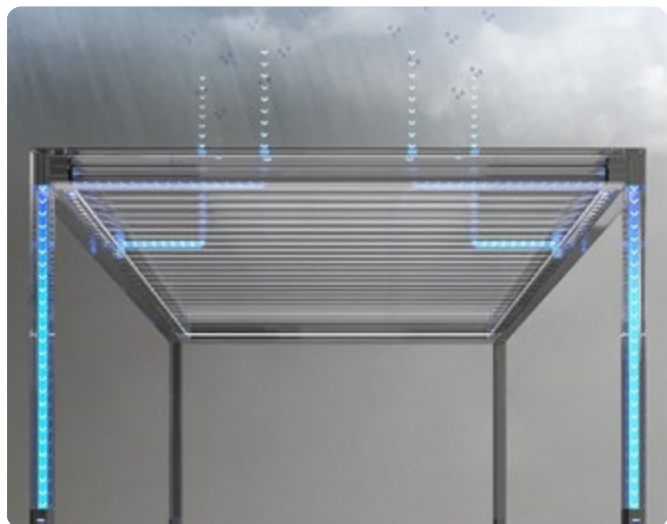
Pergola nástěnná

Pergolu SB 400 lze také připevnit k venkovní stěně pomocí k tomu určených podpěrných konzol. V takovém případě se pergola stává přirozeným rozšířením obytného prostoru.

Samostatný střešní modul



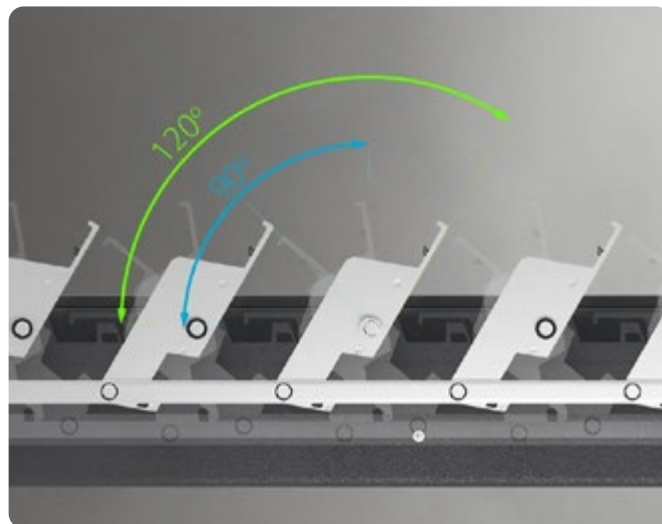
Střechu pergoly SB 400 lze instalovat samostatně bez ohledu na systém. Toto řešení umožňuje vytvářet jak jednomodulové, tak lineárně propojené struktury.



Ochrana před sluncem a deštěm

Střecha pergoly účinně chrání před sluncem a deštěm. Moderní systém konstrukce a provozu lamel zajišťuje efektivní odvod dešťové vody z povrchu střechy.

Žlaby a drenážní trubky jsou zvenčí neviditelné, což vám umožní zachovat elegantní a minimalistickou podobu pergoly.



Pohodlná obsluha

Pohyblivé hliníkové lamely umožňují individuální nastavení stupně stínění v závislosti na vnějších podmínkách a uživatelských preferencích. Pohyb lamel je ovládán dálkově.

U motoru Picolo XL je úhel otáčení 90° (řešení je k dispozici pro systém SB 400) a u motoru 24 DC je úhel otáčení 120° (k dispozici pro systémy SB 350 a SB 400).

Doplňkové příslušenství SB 350

Boční kryty

ZIIIP 120 / ZIIIP 120 Large



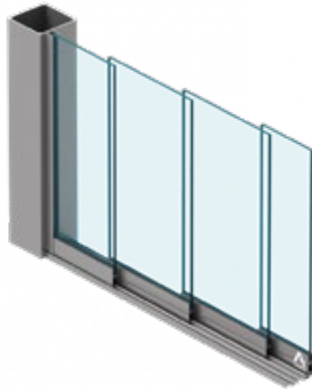
Doplňkové příslušenství SB 400

Boční kryty

ZIIP 120 / ZIIP 120 Large



Open Slide



Sunbreaker 210



Osvětlení

LED pásek
4500K / 24V / IP65 / Dł. 12m



Světelné body v lamelách
3300K / IP54 / 24Vdc / 3W / 60°



Sálavé ohřivače

Heliosa 11



Heliosa 66



IO senzory

Senzor větru
napájen bateriově



Senzor větru a slunce
230V



Senzor deště
230V / 24V



Pohon SB 350

Rádiové ovládání 24V DC

Motor 24V

250 mm / 24V / IP67



Napájení 150W

150W / 24V / IP66



Přijímač a dálkový ovladač

1-kanálový



Pohon SB 400

Rádiové ovládání 24V DC

Motor 24V

250 mm / 24V / IP67



Napájení 150W

150W / 24V / IP66



Regulátor žaluzií



Dálkový ovladač Situo 5

IO Pure II 5-kanálový



IO rádiové ovládání 230V

Motor Pico XL



Slim Reciever

IO Plug

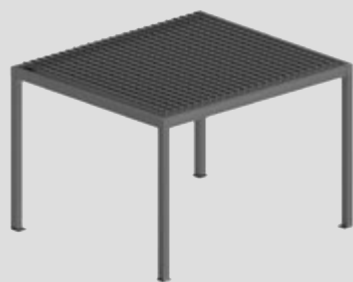


Dálkový ovladač Situo 5

IO Pure II 5-kanálový



Porovnání systémů



| | Pergola SB 350 | Pergola SB 400 |
|--------------------------------------|---|--|
| Barvy v ceně | Bílá (RAL 9016 mat) Antracit (RAL 7016 mat) | Bílá (RAL 9016 mat) Antracit (RAL 7016 mat) Grafit (FSM 71319 struktura) |
| Lakování za příplatek | NE | ANO - libovolná barva z palety RAL nezávisle na konstrukci a lamelách (+20% příplatek) |
| Dosah | trvale na výběr: 3,4 m / 3,85 m / 4,3 m / 4,75 m | od 2400 mm do 7000 mm (ca 200 mm) |
| Šířka | pevná - 3500 mm | od 2000 mm do 4000 mm |
| Světlá výška | pevná - 2500 mm | do 2788 mm |
| Celková výška | pevná - 2665 mm | 3000 mm (+130 mm mechanismus otevírání lamel) |
| Odolnost vůči zatížení větrem | Třída 3 (EN13659) (požadavek na uzavření lamel a zatažení žaluzií nad 45 km/h) | Třída 6 (EN13659) (400 Pa) (požadavek na uzavření lamel a zatažení žaluzií nad 45 km/h) |
| Zatížení sněhem | až 30 kg/m ² na lamelách | až 50 kg/m ² na lamelách |
| Účinnost odtoku vody | Intenzita do 182 l/(h × m ²) pro 4 odtoky nebo do 91 l/(h × m ²) pro 2 odtoky s maximální dobou trvání do 5,3 min. Možnost blokování odtoků z okapu | Intenzita do 140 l/(h × m ²) s max. trváním do 5 min. |
| Možné varianty | Volně stojící | Volně stojící, nástěnný nebo samostatný střešní modul. |
| Ovládání z chytrého telefonu | ANO | ANO (za příplatek) |
| Příslušenství (volitelné) | 1-kanálový dálkový ovladač a přijímač | 5-kanálový dálkový ovladač a přijímač Senzor větru Senzor větru a slunce Senzor deště Senzor slunce Sálavé ohříváče |
| Boční kryty (volitelné) | ZIIP 120 ZIIP 120 Large | ZIIP 120 ZIIP 120 Large Open Slide Sunbreaker 210 |
| Osvětlení | NE | ANO (za příplatek) LED pásek podél vnitřního obvodu nebo bodové LED světla v lamelách |
| Motor | Skrytý v konstrukci | Vně konstrukce |
| Průřez sloupku | 130 mm x 130 mm | 85 mm x 150 mm |
| Průřez nosníku | 85 mm x 165 mm | 85 mm x 212 mm |
| Průřez lamely | 195 mm x 27,5 mm | 215,8 mm x 39,8 mm |
| Úhel otáčky lamely | 0-120 | 0-90 nebo 0-120 (v závislosti na motoru) |