



Premium-Türen

SPECIAL OFFER

Das Angebot gilt bis zum 30.09.2026.

Standardausstattung der Tür

System	Schüco AT 95
Flügel	beidseitig flügelüberdeckend
Dichtung	3-fache schwarze EPDM
Bohrungen für Dübel	Ø 6,5 mm / 4x links, 4x rechts, 2x oben



Max. Türgröße:
1100 x 2250 mm



Öffnungsrichtung:
nach innen



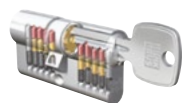
5-Punkt-Hakenverriegelung



Statisches Bodenprofil



Innengriff aus Edelstahl ZIE 71



Profilzylinder K 20 mit Not- und Gefahrenfunktion, inkl. 6 Schlüssel



Pflege-Set mit Wartungsanleitung



Außenschild aus Edelstahl



Edelstahl-Stangengriff 950 mm ZAE-709 (Standard, abhängig vom Modell)



Stangengriff 950 mm ZAE-209 in Türfarbe oder Schwarz (optional anstelle von ZAE-709)



Einglassener Stangengriff 1600 mm GM 216 (nur bei Modellen AK 503 und AK 507 verfügbar), in Schwarz oder Türfarbe



Rollenbänder in EV1 oder Türfarbe



AK 501

$U_D = 0,84 \text{ W/m}^2\text{K}$
Farbe: 70 784 FS
Griff: ZAE-709



AK 502

$U_D = 0,84 \text{ W/m}^2\text{K}$
Farbe: RAL 7044 FS
Griff: ZAE-709



AK 503

$U_D = 0,84 \text{ W/m}^2\text{K}$
Farbe: RAL 7030 FS
Griff: GM 216



AK 504

$U_D = 0,78 \text{ W/m}^2\text{K}$
Farbe: RAL 7039 FS
Griff: ZAE-709



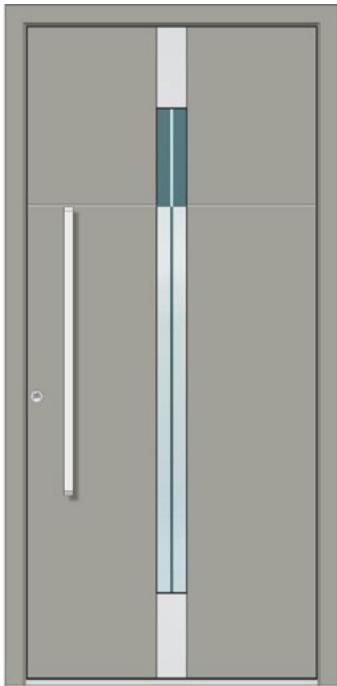
AK 505

$U_D = 0,94 \text{ W/m}^2\text{K}$
Farbe: RAL 9007 FS Metallic
Griff: ZAE-709
Verglasung: MS 6032



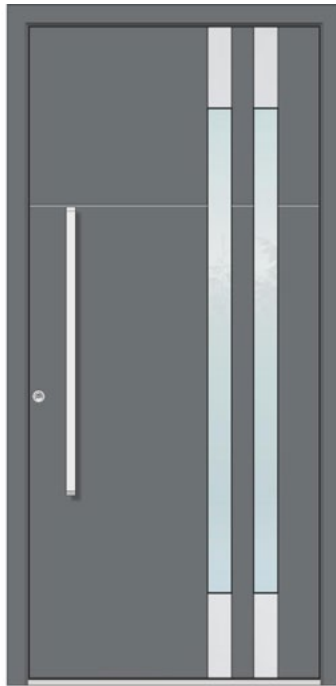
AK 507

$U_D = 0,95 \text{ W/m}^2\text{K}$
Farbe: RAL 9007 FS Metallic
Griff: GM 216
Verglasung: MS Streifen



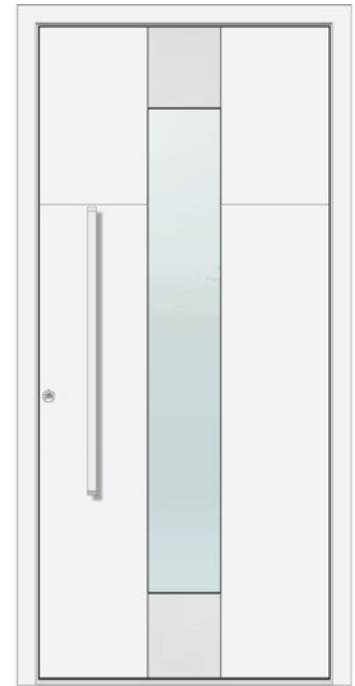
AK 509

$U_D = 0,91 \text{ W/m}^2\text{K}$
 Farbe: RAL 7030 FS
 Griff: ZAE-709
 Verglasung: MS 6189



AK 511

$U_D = 0,94 \text{ W/m}^2\text{K}$
 Farbe: 70 784 FS
 Griff: ZAE-709
 Verglasung: MS 6289



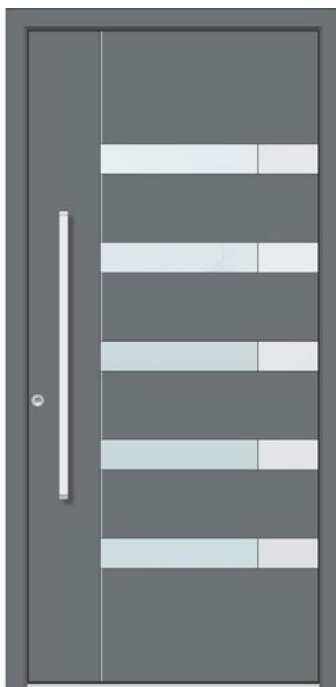
AK 512

$U_D = 0,94 \text{ W/m}^2\text{K}$
 Farbe: RAL 9016 FS
 Griff: ZAE-709
 Verglasung: MS komplett Folie



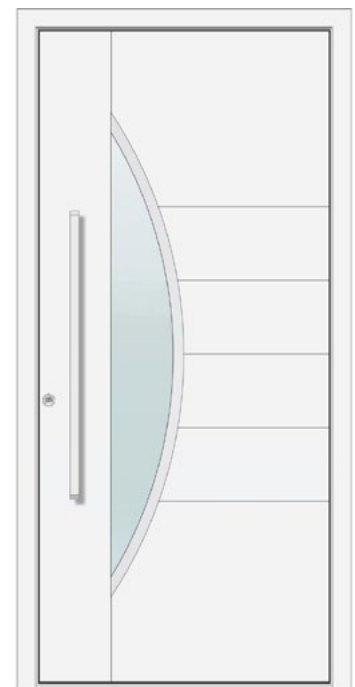
AK 515

$U_D = 0,95 \text{ W/m}^2\text{K}$
 Farbe: RAL 7039 FS
 Griff: Griff: ZAE-709
 Verglasung: MS Rand



AK 518

$U_D = 0,94 \text{ W/m}^2\text{K}$
 Farbe: 70 784 FS
 Griff: ZAE-709
 Verglasung: MS komplett Folie



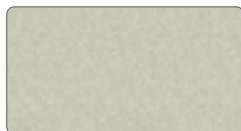
AK 520

$U_D = 0,92 \text{ W/m}^2\text{K}$
 Farbe: RAL 9016 FS
 Griff: ZAE-709
 Verglasung: MS komplett Folie

Verfügbare Farben (beidseitig)



RAL 9016 FS
verkehrsweiß



RAL 7044 FS
seidengrau



RAL 9007 FS
graualuminium



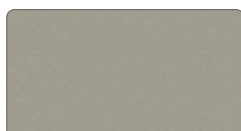
RAL 7043 FS
verkehrsgrau



RAL 8007 FS
rehbraun



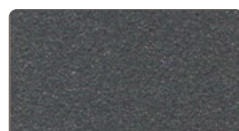
RAL 9010 FS
reinweiß



RAL 7030 FS
steingrau



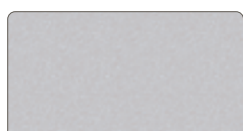
70 784 FS
grausprenkel



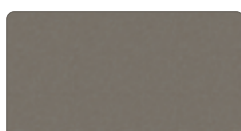
71 334 FS
anthrazitgrau



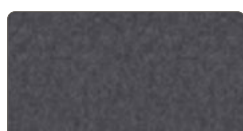
RAL 8014 FS
sepiabraun



RAL 9006 FS
weißaluminium



RAL 7039 FS
quarzgrau



80 077 FS
DB 703



RAL 7016 FS
anthrazitgrau



RAL 8022 FS MATT
dunkelbraun

Optionale Ausstattung (gegen Aufpreis)



Innenseite der Tür in Weiß
RAL 9016 satiniert



Außenschild in Schwarz



Automatiks Schloss ATM5



Griff für Elektroschloss
BT7 S



Rollenbänder in Schwarz



Motorschloss + Inosmart
Fingerprint BT670 im
Türflügel



Elektroschloss BT7



Unterbauprofil 100 mm

Unterbauprofil 130 mm

Unterbauprofil 150 mm

Unterbauprofil 180 mm